

# Kompostumsetzer CMC ST 200

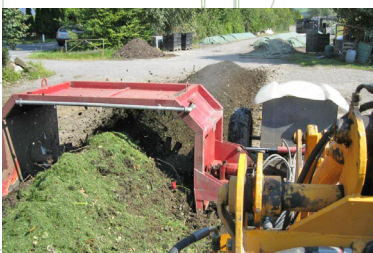


Compost  
Systems



Um den Bedarf nach einem günstigen, kompakten und dennoch schlagkräftigen Einstiegsmodell abzudecken, hat Compost Systems die **CMC ST 200** neu überarbeitet. Über 30 Jahre Erfahrung, sowohl auf Seiten des Herstellers als auch Praxiserfahrung der Kunden, ließen ein flexibles Produkt ent-

stehen, das neben einer „Plug & Play“ Version jetzt auch als Bausatz zur Verfügung steht. Der Lieferumfang umfasst die Baukomponenten und eine umfangreiche Anleitung für eine mühelose Endmontage. **Die CMC ST 200 entspricht den strengen Kriterien der Kontrollierten Mikrobiellen Compostierung.**



# Kompostumsetzer CMC ST 200



Compost  
Systems

## Technische Daten

Maximale Mietenbreite: 2,20 m  
Maximale Mietenhöhe: 1,20 m

Rotorlänge: 2,00 m

Transporthöhe: 3,23 m

Transportgewicht: ~ 0,85 t  
inkl. Betongewichte: ~ 1,85 t

Gelenkwellen: Bondioli

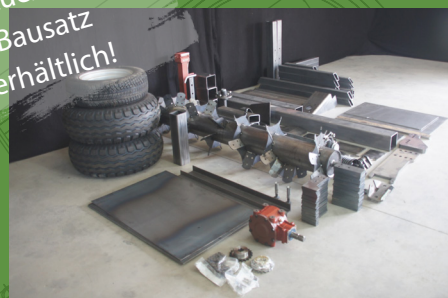
Bereifung: 10.5/80-15.3

Traktorleistung: ab 15 PS  
Superkriechgang oder  
Variogetriebe  
1 DW Hydraulikanschluss

Umsetzleistung: ~ 400 m<sup>3</sup>/Std.

Arbeitsgeschwindigkeit: 100 - 750 m/Std. (abhängig von  
Mietengröße, Dichte, Prozessfortschritt)

Auch als  
Bausatz  
erhältlich!



### Optionen:

Radladerversion

Hydraulischer Rotorantrieb

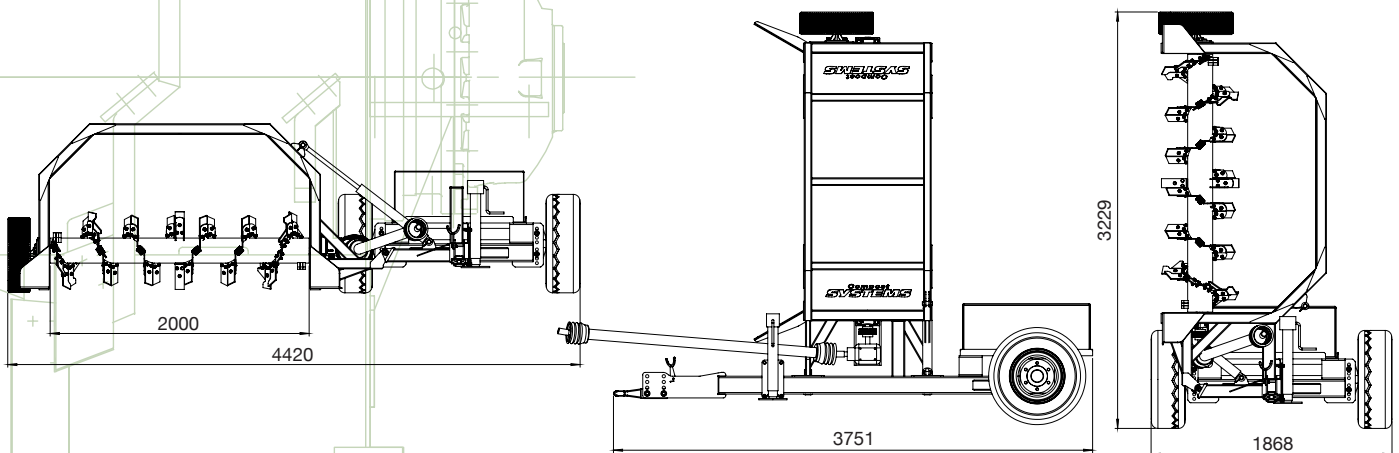
Edelstahl-Tunnelauskleidung

Sonderlackierung

Bewässerungsbalken

1.000 l Bewässerungs-Impfkombination

Lichtanlage 12 V



Alle Angaben ohne Gewähr, Druckfehler vorbehalten.